

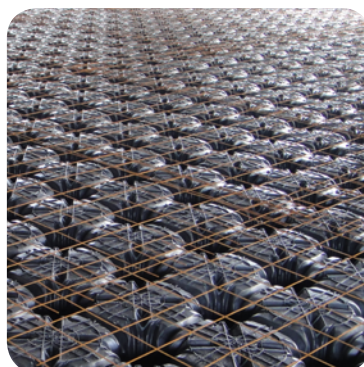
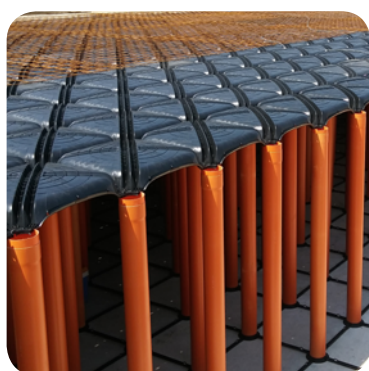
PLASTICHE 3F

SOLUZIONI FUNZIONALI INNOVATIVE




PRODOTTI SPECIFICI PER

EDILIZIA
GARDEN
SPORT



PLASTICHE 3F



Plastiche 3F s.r.l. Unipersonale, produce e commercializza prodotti in plastica per i settori Edilizia, Garden e Sport.

La nostra attività consiste nella continua ricerca di soluzioni innovative che possano tradursi in confort, design e vantaggio economico nelle varie applicazioni.

EDILIZIA

Prodotti innovativi per l'edilizia civile ed industriale.

GARDEN

Prodotti ecologici e di design per la realizzazione di pavimentazioni da esterno e giardini pensili.

SPORT

Prodotti innovativi nell'ambito dello sport.

La nostra azienda è molto attenta al rispetto dell'ambiente realizzando i prodotti in plastica riciclata e riciclabile.



GRIGLIA CARRABILE

La Griglia Carrabile di spessore 4 cm, è un sistema modulare realizzato in HD PE (polietilene alta densità) riciclato e riciclabile, è resistente agli agenti atmosferici e alle soluzioni chimiche acide e basiche. È facilmente riconoscibile dal suo particolare e originale design che gli conferisce uno splendido e inconfondibile effetto mosaico.

Le due facce contrapposte di differente sagomatura, permettono di posare la Griglia Carrabile da ambo i lati, lato con le costole più sottili rivolte verso l'alto per realizzare aree carrabili e pavimentazioni con prato o con ghiaia; lato con le costole più sottili rivolte verso il basso per consolidare manti erbosi esistenti o fondi in sabbia.

La Griglia Carrabile è leggera e semplice da posare, un operaio non specializzato può collocare o rimuovere circa 120 m²/ora.

GARDEN

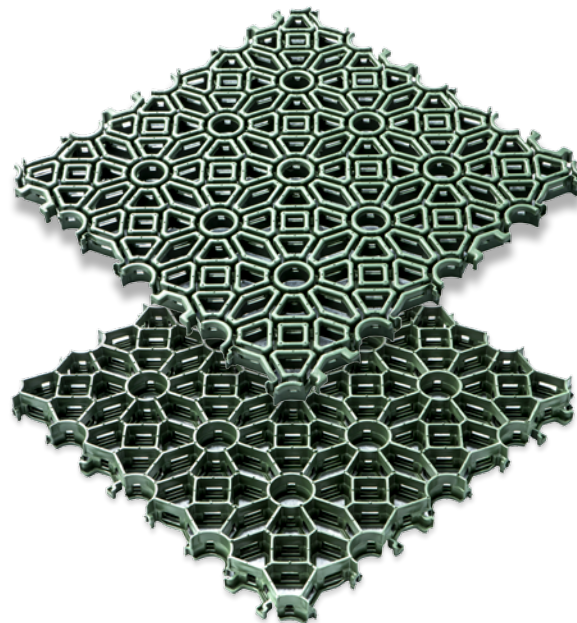
GRIGLIA CARRABILE PER PRATO E GHIAIA

Grazie al suo particolare sistema di aggancio, la Griglia Carrabile può essere montata nello stesso piano di posa, orizzontalmente o verticalmente sia a squadra che in maniera sfalsata, anche in maniera sovrapposta o con i lati contrapposti. Questa caratteristica consente di togliere e riposizionare in qualsiasi momento la griglia, utilizzandola più volte nel corso della sua vita.

I singoli pezzi tagliati (con sega o mola a disco) possono inoltre essere agganciati ai pezzi interi, evitando in modo quasi totalitario scarti o sprechi di prodotto.

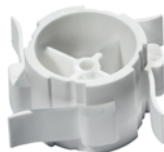
Il caratteristico sistema di aggancio, unito alla particolare conformazione, costituita da diverse forme geometriche con la forma "A" delle costole, riesce a concentrare in modo eccezionale la capacità di carico di 187 Ton/m² (ad alveoli vuoti) e ottenere una notevole elasticità.

La resistenza a compressione della Griglia Carrabile ad alveoli vuoti è ampiamente superiore alla necessità di resistere a bilici, autotreni a pieno carico e ai mezzi pesanti dei vigili del fuoco.



La Griglia Carrabile, su ambo i lati, ha una superficie antiscivolo che permette di realizzare installazioni per camminamenti di ogni genere.

ACCESSORI GRIGLIA



Anelli di Bloccaggio



Tappi Segnaletica

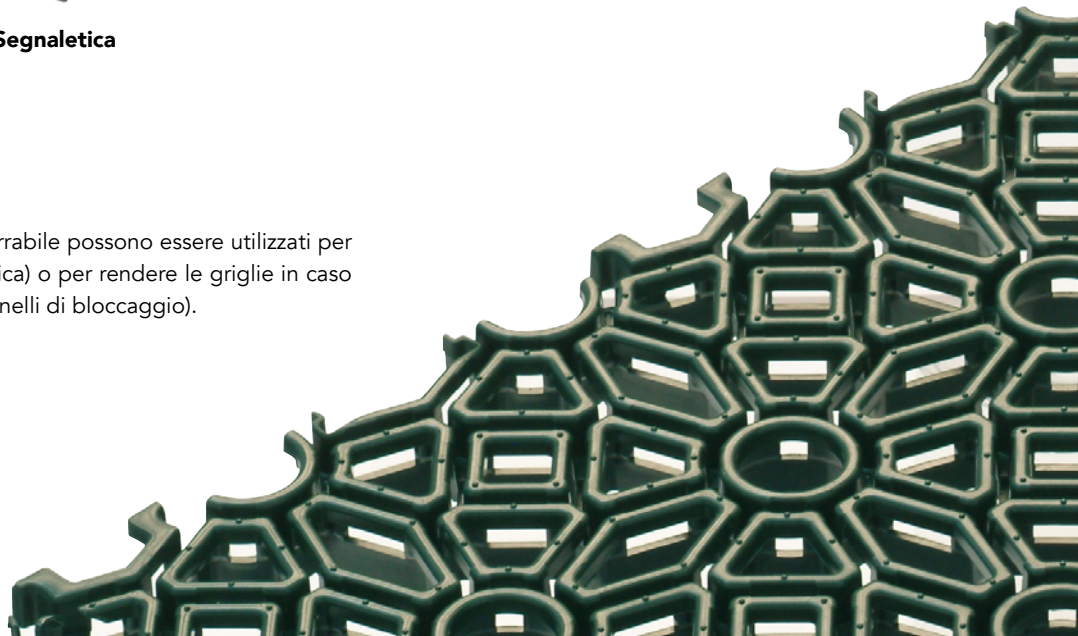


Gli accessori a corredo della Griglia Carrabile possono essere utilizzati per la delimitazione di aree (tappi segnaletica) o per rendere le griglie in caso di necessità, ancora più unite tra loro (anelli di bloccaggio).

La Griglia Carrabile presenta all'interno un reticolo (canalizzazione) idrico, in grado di accumulare una riserva d'acqua di 1,5 lt/m². Posizionando una griglia sopra l'altra, si può raddoppiare la riserva idrica e aumentare lo strato di terriccio fino a 6 cm. Così facendo, si può ottenere un migliore mantenimento dell'apparato radicale, dovuto al maggiore trattenimento delle sostanze nutritive e ridurre drasticamente i costi di irrigazione.

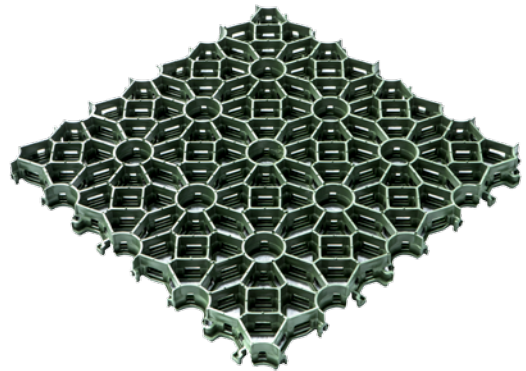
Le ampie asole di dimensioni fino a 2,7 x 1,5 cm con luce trasversale e longitudinale a funzione aerobica realizzate sulla Griglia Carrabile, danno la possibilità all'apparato radicale di diffondersi in maniera orizzontale ed attorno alla griglia stessa. In questo modo si garantisce una distribuzione graduale dell'acqua, evitando il ristagno e favorendo la crescita omogenea del prato.

La Griglia Carrabile mantiene inalterate le proprietà drenanti del suolo (oltre il 90%), rendendo la superficie praticabile in tutte le stagioni e in ogni situazione climatica, evitando così la formazione di fango e mantenendo la superficie sempre asciutta.



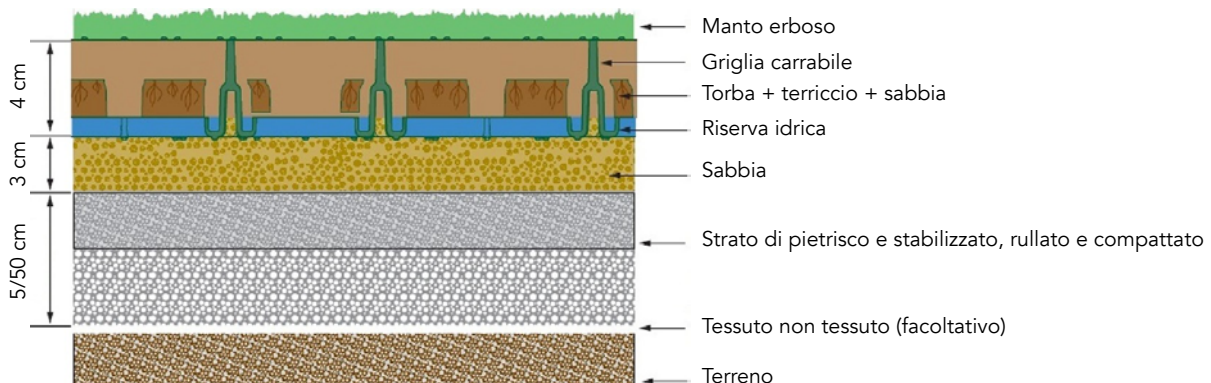
Posa in opera della Griglia carrabile

GRIGLIA CARRABILE PER PRATO NUOVO

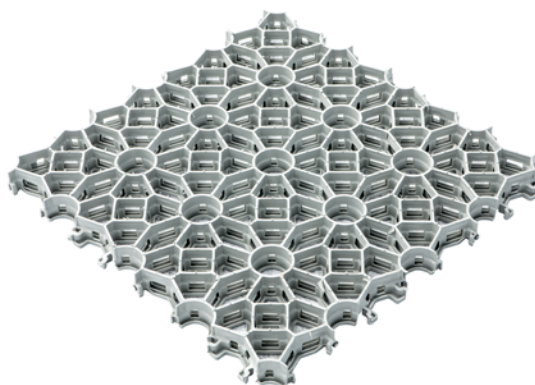


- 1) Preparare un sottofondo di tipo stradale realizzato con pietrisco e stabilizzato, **ben livellato, rullato e compattato** di spessore idoneo al transito veicolare.
- 2) Stendere al di sopra uno strato di sabbia fina ben livellata di circa 3 cm.
- 3) Posare la Griglia Carrabile con le costole più sottili rivolte verso l'alto.
In prossimità delle delimitazioni della superficie (cordoli, canalette, etc.), lasciare un giunto di dilatazione di circa 2 cm.
Per grandi superfici il giunto di dilatazione deve essere di 2 cm circa ogni 10/15 ml.
- 4) Riempire gli alveoli con terriccio, torba, etc.
- 5) Seminare e annaffiare periodicamente. Non parcheggiare o transitare sopra la griglia fino a che il prato non sarà nato e le radici saranno diventate un "corpo unico" con la Griglia Carrabile.

STRATIGRAFIA PER PRATO NUOVO



GRIGLIA CARRABILE CON GHIAIA

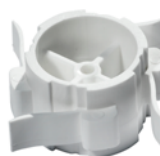


- 1) Preparare un sottofondo di tipo stradale realizzato con pietrisco e stabilizzato, **ben livellato, rullato e compattato** di spessore idoneo al transito veicolare.
- 2) Stendere al di sopra uno strato di sabbia fina (come sabbia del mare o del fiume Po) ben livellata di circa 3 cm.
- 3) Posare la Griglia Carrabile con le costole più sottili rivolte verso l'alto. In prossimità delle delimitazioni della superficie (cordoli, canalette, etc.), lasciare un giunto di dilatazione di circa 2 cm. Per grandi superfici il giunto di dilatazione deve essere di 2 cm circa ogni 10/15 ml. Per superfici inclinate (oltre il 15%) si consiglia l'installazione di picchetti a U in acciaio zincato lunghezza circa 20 cm. Il picchetto deve essere non liscio.
- 4) Inserire gli anelli di bloccaggio piccoli.
- 5) Intasare l'interno degli alveoli della griglia con 2 cm circa di sabbia e bagnarla più volte affinché si compatti, **non riempire gli alveoli solo con la ghiaia ma mettere la sabbia.**
- 6) Riempire la parte rimanente con ghiaia 2 cm circa, **rimanendo a raso del bordo della griglia.** Si sconsiglia l'utilizzo di una ghiaia di diametro particolarmente piccolo.

ACCESSORI PER PRATO NUOVO E GHIAIA

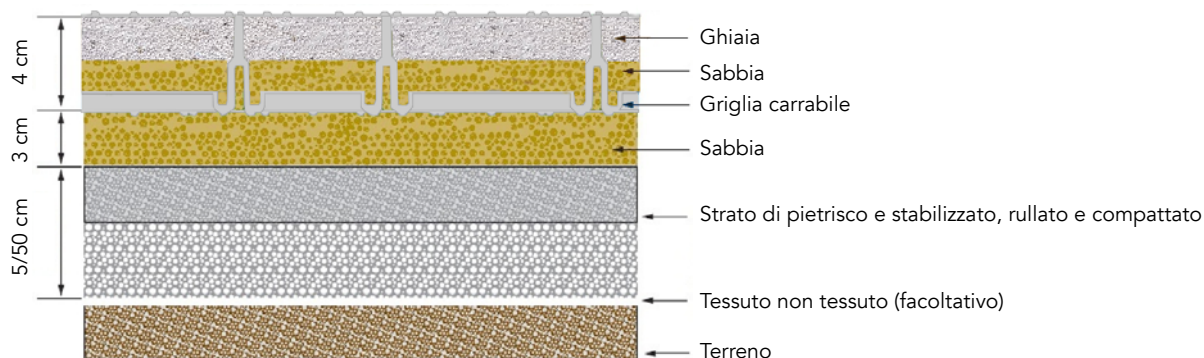


TAPPO SEGNALETICA
per delimitare le aree di parcheggio
Colore Bianco disponibile
Colore Blu e Giallo su richiesta

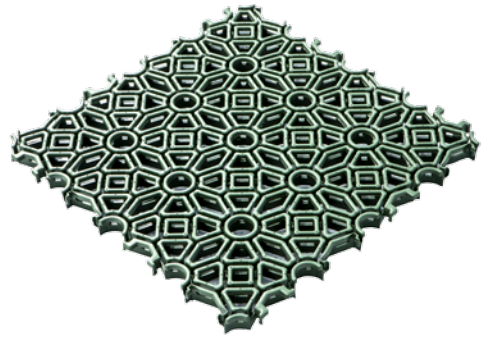
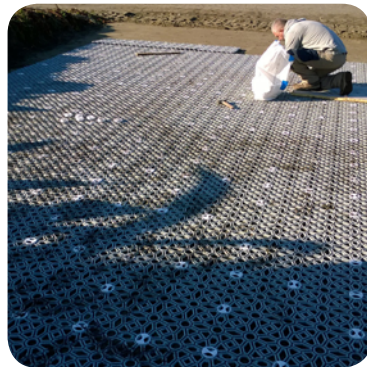


ANELLO DI BLOCCAGGIO
infilare l'anello nella giunzione di 2 o 4 pezzi di griglia con le pinze, fin tanto che le alette si inseriscono nelle apposite asole.
Per togliere l'anello utilizzare le pinze.
Colore Bianco disponibile

STRATIGRAFIA CON GHIAIA



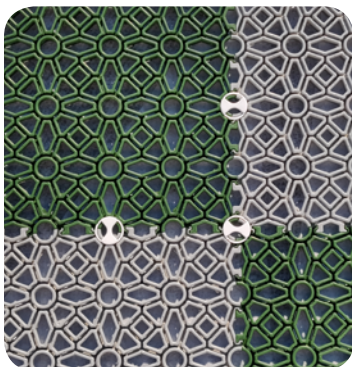
GRIGLIA CARRABILE SU PRATO ESISTENTE O SABBIA



- 1) Posare la Griglia Carrabile con le costole spesse rivolte verso l'alto.
- 2) Inserire gli anelli di bloccaggio grandi.
- 3) Pavimento pronto ad essere utilizzato.

Esempio di schema di montaggio degli anelli di bloccaggio

Installare gli anelli di bloccaggio sulla prima giunzione di tutti i pezzi del perimetro e su tutte le giunzioni di 4 pezzi



ACCESSORI PER PRATO ESISTENTE O SABBIA



TAPPO SEGNALETICA
per delimitare le aree di parcheggio
Colore Bianco disponibile
Colore Blu e Giallo su richiesta



ANELLO DI BLOCCAGGIO
infilare l'anello nella giunzione di 2 o 4 pezzi di griglia in modo che le alette siano posizionate sopra alle asole della griglia sottostante. Stringere le alette con le dita e infilare l'anello nell'apposita sede. Far entrare le alette dentro le asole e sentirne il "clic". Per sfilarlo girare con le pinze in senso antiorario.
Colore Bianco e Verde disponibile
Colore Grigio su richiesta

Caratteristiche del prodotto

Colore Griglia Carrabile	/	Verde e grigio
Pezzi al m ²	/	3
Dimensione Griglia	cm	58 x 58 x 4
Peso	Kg/m ²	4,80
Area coperta per imballo	m ²	140
Pezzi per imballo	/	420
Dimensione imballo	P x L x H (cm)	120 x 120 x 250
Riserva idrica	lt/m ²	1,5
Superficie permeabile e drenante	/	oltre il 90%
Superficie inerbita	/	oltre il 90%
Capacità di carico ad alveoli vuoti*	Ton/m ²	187
Capacità di carico ad alveoli pieni	Ton/m ²	360

*La capacità di carico (resistenza a compressione) della Griglia Carrabile è superiore alla necessità di resistere a bilici, autotreni a pieno carico e ai mezzi pesanti dei vigili del fuoco. Un bilico, un autotreno a pieno carico o un mezzo dei Vigili del fuoco, scaricano sotto le ruote circa 70 Ton/m². La capacità di carico della Griglia Carrabile, ad alveoli vuoti, è pertanto oltre 2 volte e mezzo del necessario.





PLASTICHE 3F

PLASTICHE 3F s.r.l. Unipersonale
Via Passatempo, 21 – 62010 Montefano (MC)
Tel. +39 393 8549644
plastiche3fsrl@gmail.com
www.plastiche3f.it