

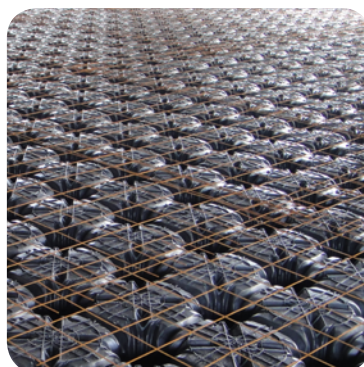
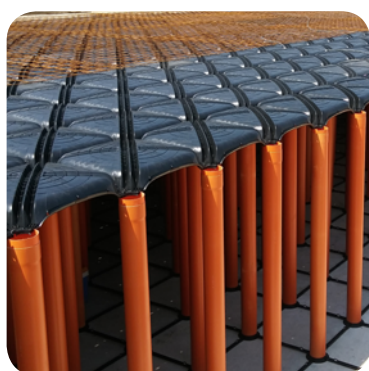
PLASTICHE 3F

SOLUZIONI FUNZIONALI INNOVATIVE




PRODOTTI SPECIFICI PER

EDILIZIA
GARDEN
SPORT



PLASTICHE 3F



Plastiche 3F s.r.l. Unipersonale, produce e commercializza prodotti in plastica per i settori Edilizia, Garden e Sport.

La nostra attività consiste nella continua ricerca di soluzioni innovative che possano tradursi in confort, design e vantaggio economico nelle varie applicazioni.

EDILIZIA

Prodotti innovativi per l'edilizia civile ed industriale.

GARDEN

Prodotti ecologici e di design per la realizzazione di pavimentazioni da esterno e giardini pensili.

SPORT

Prodotti innovativi nell'ambito dello sport.

La nostra azienda è molto attenta al rispetto dell'ambiente realizzando i prodotti in plastica riciclata e riciclabile.



La Cassaforma Cemento ed Erba CE 08 in polistirolo riciclato e riciclabile, consente di realizzare un pavimento esterno, in calcestruzzo armato in opera, altamente carrabile, drenante e monolitico. I vuoti a forma di quadri-foglio che si vengono a creare, possono essere intasati con terriccio e seminati oppure riempiti con ghiaio. Si possono inoltre eseguire finiture di vario genere direttamente in opera come pigmentazione cromatica del calcestruzzo, finitura con elicottero, finitura superficiale con calcestruzzo e ghiaia a vista.

CASSAFORMA CEMENTO ED ERBA CE 08

LA CASSAFORMA CEMENTO ED ERBA CE 08, È IL PRODOTTO IDEALE PER ELIMINARE IN MODO DEFINITIVO IL RIGONFIAMENTO DEL TERRENO E PER EVITARNE IL CEDIMENTO IN CASO DI ABBASSAMENTO DEL SOTTOFONDO.

**PARCHEGGI IN AREE PUBBLICHE E PRIVATE,
AREE COMMERCIALI, SPORTIVE, INDUSTRIALI,
CAMMINAMENTI E ARGINI,
CONSOLIDAMENTO E PROTEZIONE DELLE SCARPATE,
STABILIZZAZIONE DEL TERRENO.**

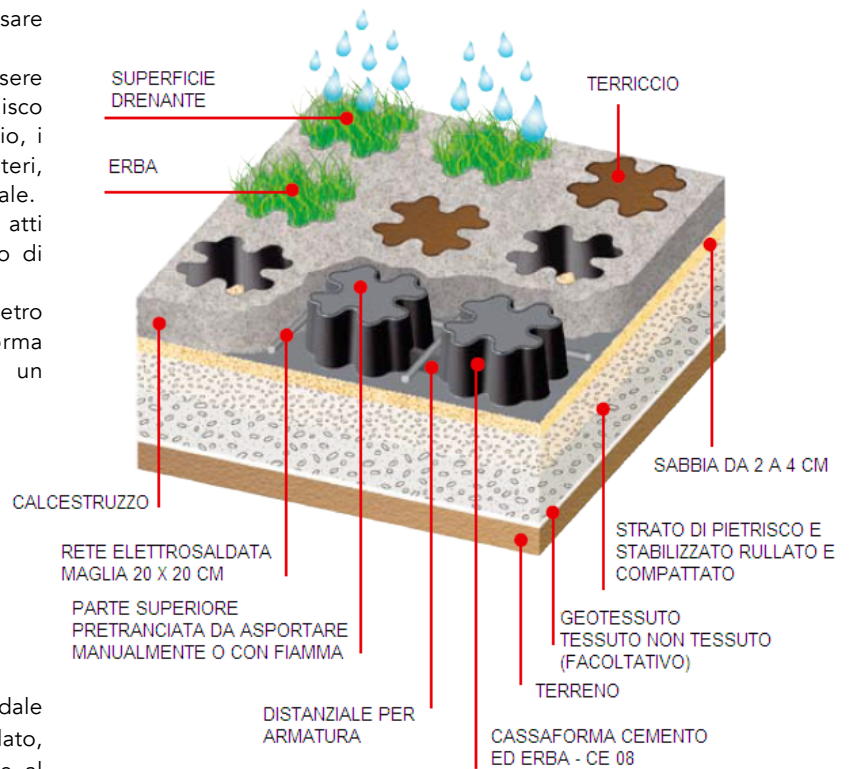
GARDEN

PAVIMENTO ESTERNO DRENANTE CASSAFORMA CEMENTO ED ERBA CE 08

La Cassaforma Cemento ed Erba CE 08 è facile da posare e movimentare in cantiere.

La Cassaforma Cemento ed Erba CE 08, può essere sagomata con il semplice utilizzo di sega, mola a disco o lama a caldo. Non avendo un verso di montaggio, i pezzi tagliati possono essere accostati con i pezzi interi, evitando in modo totalitario scarti e spreco di materiale. La base del CE 08 è dotata di appositi distanziatori atti a sorreggere la rete elettrosaldata durante il getto di calcestruzzo.

Variando la resistenza del calcestruzzo (Rck) e il diametro della rete elettrosaldata, l'installazione della Cassaforma Cemento ed Erba CE 08 consente di realizzare un pavimento esterno resistente a diversi sovraccarichi.

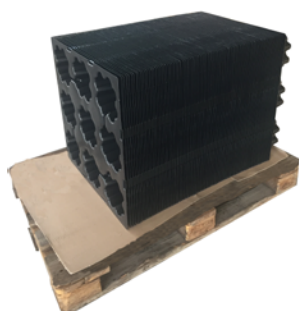


Posa in opera

- 1) Messa in opera di un sottofondo di tipo stradale realizzato con pietrisco e stabilizzato, ben livellato, rullato e compattato di spessore idoneo in base al transito veicolare.
- 2) Stendere al di sopra uno strato di sabbia fina ben livellata di circa 3 cm.
- 3) Posare la Cassaforma Cemento ed Erba CE 08. I pezzi devono essere accostati tra di loro e non agganciati.
- 4) Posare la rete elettrosaldata maglia 20 x 20 cm, appoggiandola sugli appositi distanziali.
- 5) Eseguire il getto di calcestruzzo, coprendo a raso la cassaforma.
- 6) Rompere o sfiammare le forme pretranciate a forma di quadrifoglio.
- 7) Riempire i vuoti a forma di quadrifoglio con terriccio e seminare oppure con ghiaino.

PRECAUZIONI PER L'USO

- Durante la posa della Cassaforma Cemento ed Erba CE 08 e la gettata di calcestruzzo occorre indossare le ciabatte da piastrellista. Il calcestruzzo non deve essere vibrato.
- Prevedere adeguati giunti tecnici nelle due direzioni ogni 4 – 4,5 m.
- Non lasciare i pezzi esposti al sole per un lungo periodo.
- I pezzi di Cassaforma devono essere conservati in luogo chiuso e in verticale.



Caratteristiche della Cassaforma Cemento ed erba CE 08

Pezzi al m ²	/	3 pz = 1,08 m ²
Dimensione cassaforma	cm	60 x 60 x 8
Materiale	/	Polistirolo riciclato – PS 06
Peso cassaforma	kg/m ²	1,59
Area coperta per imballo	m ²	360
Pezzi per Imballo	pz	1000
Dimensione imballo	P x L x H cm	120 x 120 x 255
Superficie inerbita (autodrenante)	/	32%
Superficie di appoggio	m ² /m ²	0,43
Volume calcestruzzo	m ³ /m ²	0,044
Volume terriccio	m ³ /m ²	0,035
Distanziali per rete	cm	H 2

TABELLA SPESSORI DEL SOTTOFONDO IN CM (min. 10 cm)

carico ammissibile del terreno di posa (kg/cm ²)	AUTO ED AUTOCARRI LEGGERI	AUTOCARRI MEDI E PESANTI	AUTOTRENI ED AUTOARTICOLATI*
	assi 2	assi 2	assi 3+2
	Carico per asse max 2 tons	Carico per asse da 2 tons a 10 tons	Carico per asse max 20 tons
	Rete elettrosaldata 20x20cm, Ø 6 mm	Rete elettrosaldata 20x20cm, Ø 6 mm	Rete elettrosaldata 20x20cm, Ø 8 mm
0,5	Sottofondo 10 cm	Sottofondo 55 cm	Sottofondo 95 cm
0,8	Sottofondo 10 cm	Sottofondo 35 cm	Sottofondo 70 cm
1,0	Sottofondo 10 cm	Sottofondo 25 cm	Sottofondo 55 cm
1,3	Sottofondo 10 cm	Sottofondo 18 cm	Sottofondo 45 cm
1,5	Sottofondo 10 cm	Sottofondo 12 cm	Sottofondo 36 cm
2,0	Sottofondo 10 cm	Sottofondo 10 cm	Sottofondo 25 cm

*Rif. D.M. LL.PP. 4 Maggio 1990

Il sottofondo deve essere realizzato con pietrisco e stabilizzato, rullato e compattato.

Caratteristiche del calcestruzzo consigliato R_cK ≥ 250 Kg/cm²

NOTE : Adeguate additivi come Fibre di Vetro o Metalliche favoriscono la resistenza e la compattezza del getto.

Campi di impiego

- Parcheggi in aree pubbliche, private, commerciali, sportive, industriali, ecc.
- Camminamenti, vialetti, strade, cortili e piazzali.
- Consolidamento e protezione delle scarpate.
- Stabilizzazione degli argini e del fondo dei canali.
- Piazzali di rimessaggio roulotte ed elicotteri.
- Ai margini delle autostrade (minimizzando anche l'impatto ambientale).
- Ai margini delle rotaie dei treni o filobus.
- Aree gazebo, barbecue.





PLASTICHE 3F

PLASTICHE 3F s.r.l. Unipersonale
Via Passatempo, 21 – 62010 Montefano (MC)
Tel. +39 393 8549644
plastiche3fsrl@gmail.com
www.plastiche3f.it